

# 雷射掃描共軛焦顯微鏡之原理示範

講師：陳維良 博士

課程內容：

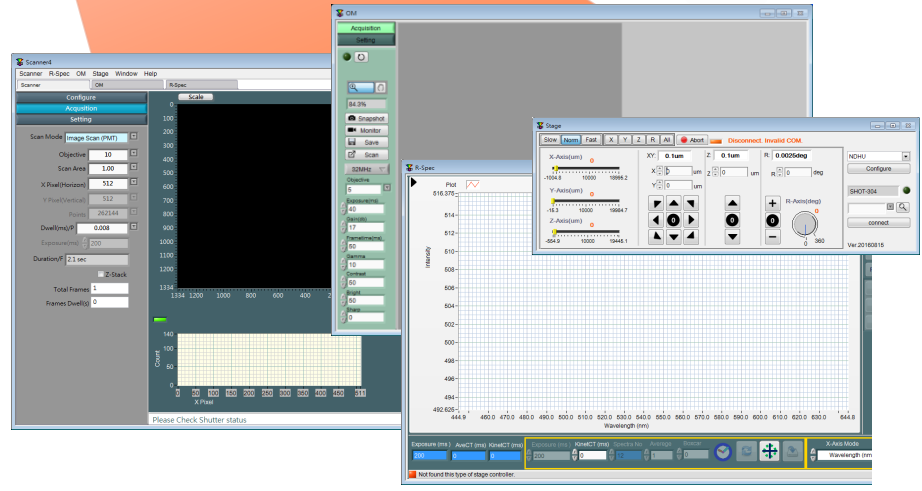
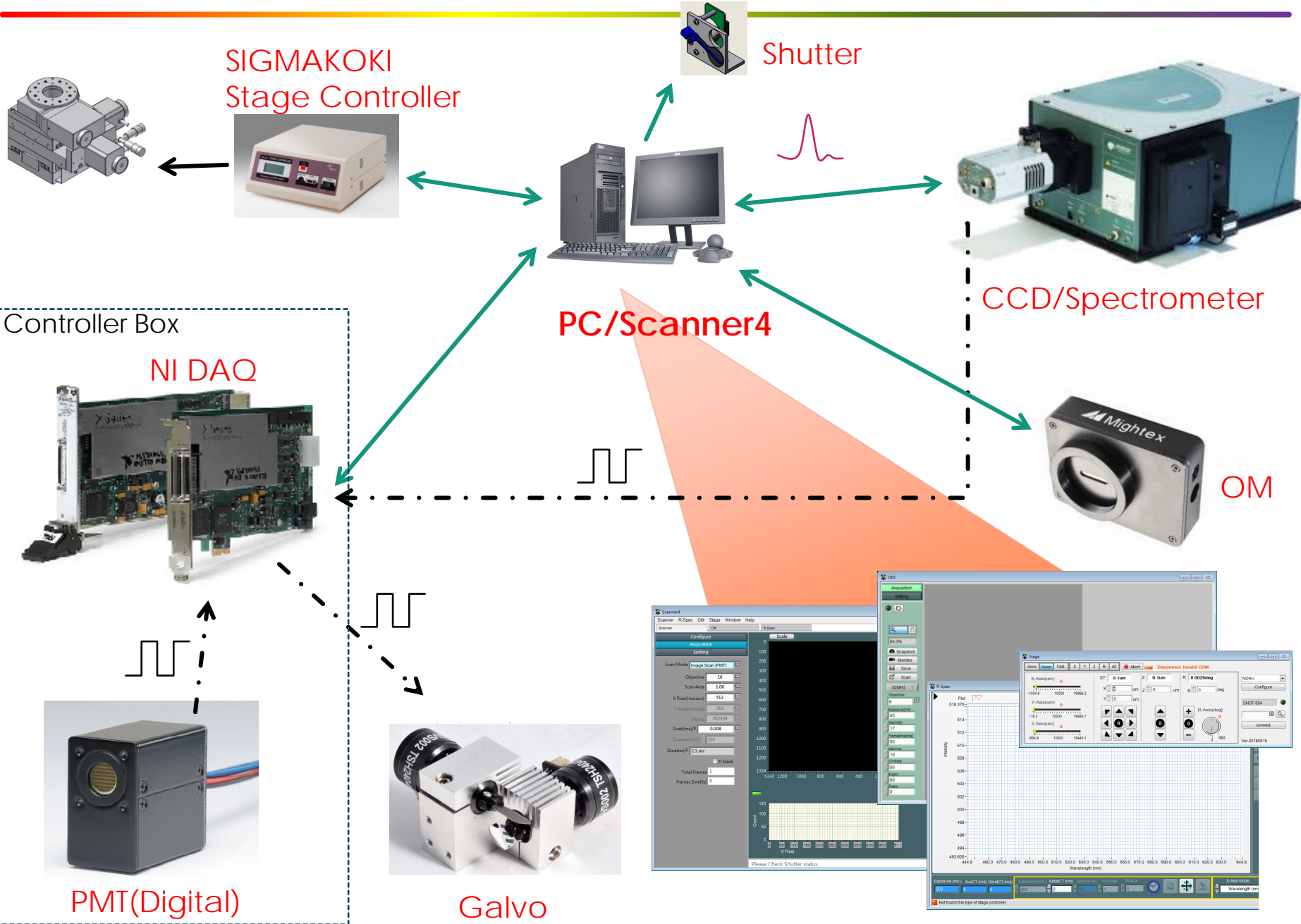
- Identify main components of a LSCM
- Wide field illumination vs. point scanning excitation
- Confocal detection and illumination
- What affect resolution: Objective NA, Pinhole size
- Scanning (pixel density) vs. optical resolution

# 雷射掃描共軛焦顯微鏡之實機操作

講師：鄭慧妤 兼任助理

課程內容：

- 雷射掃描共軛焦顯微鏡之介紹
- 光譜儀的原理與操作
- 雷射掃描結合光譜儀擷取光譜影像
- 電動平台之操作與運用 (z-stage)



# Analyzer 1.0 分析軟體介紹及應用

講師：李阜穎 研究助理

## 課程內容：

- 軟體基本介面操作及功能介紹
- GaN-LED 實驗數據前處理 (Spike removing)
- 二維掃描光譜之螢光光譜快速分析 (Find the maximum peak)
- 二維掃描光譜之螢光光譜擬合分析 (Spectral fitting)
- 分析結果判讀及分析技巧